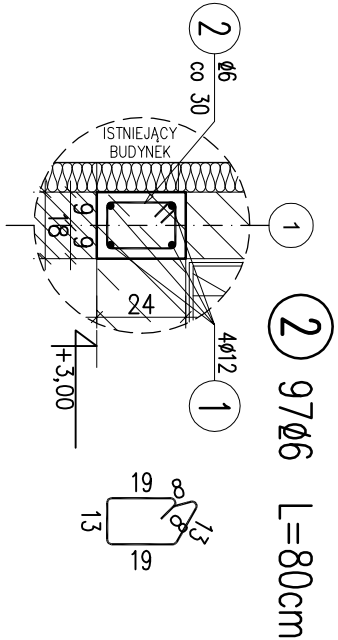
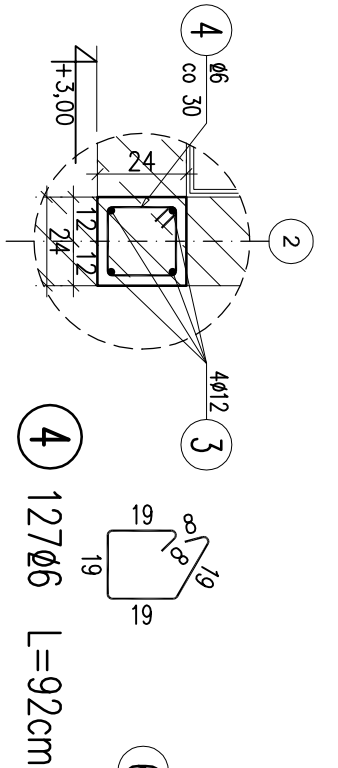


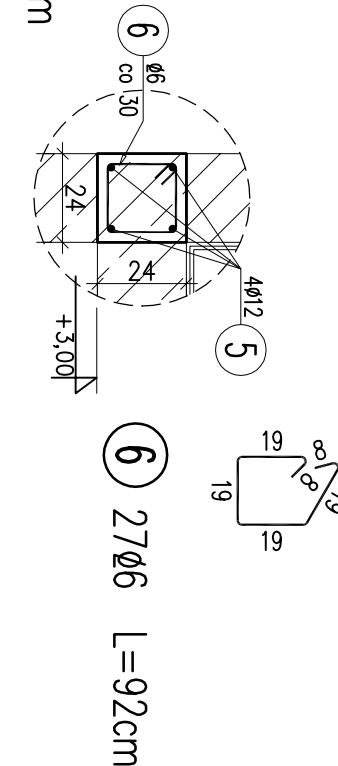
WIENIEC ŻELBETOWY W1  
18x24cm L=26mb



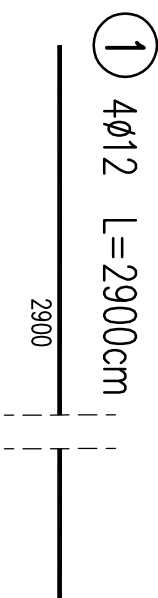
WIENIEC ŻELBETOWY W2  
24x24cm L=34,5mb



WIENIEC ŻELBETOWY W3  
24x24cm L=7,0mb



WIENIEC ŻELBETOWY W4  
18x24cm L=7,0mb



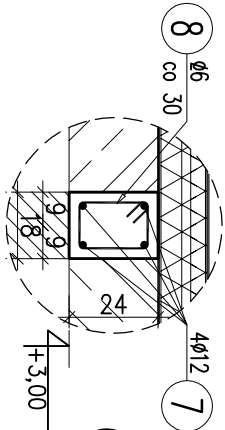
WIENIEC ŻELBETOWY W5  
24x24cm L=7,0mb



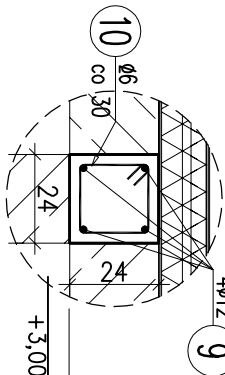
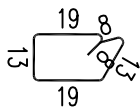
BETON C25/30  
OTULINA a=3,5cm  
STAL A-IIIN (B-500SP)  
STRZEMIIONA Ø6 A-I

±0,00= 146,99m n.p.m.

UWAGI:  
- W ZESTAWIENIACH UWZGLĘDNIONO DODATEK 10%  
NA ŁĄCZENIE PRĘTÓW ORAZ DOZBROJENIE NAROŻY



27ø6 L=80cm



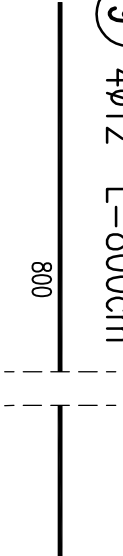
27ø6 L=92cm



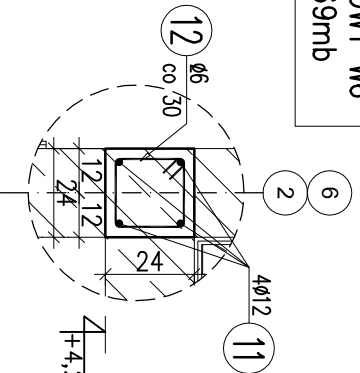
4ø12 L=800cm



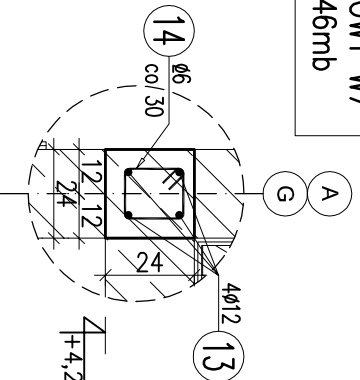
4ø12 L=800cm



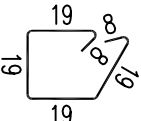
WIENIEC ŻELBETOWY W6  
24x24cm L=69mb



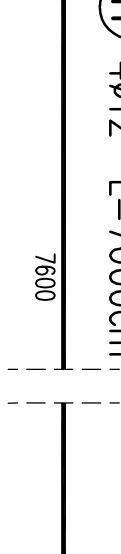
WIENIEC ŻELBETOWY W7  
24x24cm L=46mb



254ø6 L=92cm



4ø12 L=7600cm



4ø12 L=5100cm



## WYKAZ ZBROJENIA

Nr pręta	Średnica	Długość	Liczba w 1 elem.	Liczba ogólna	Długość ogólna [m]	
	[mm]	JEON	[szt]	[szt]	AI	AIIN
Element: WIENIEC W1 Wykonanie 1 szt.						
1	ø12	2900	4	4		116
2	ø6	80	97	97	77.6	
Element: WIENIEC W2 Wykonanie 1 szt.						
3	ø12	3800	4	4		152
4	ø6	92	127	127	116.84	
Element: WIENIEC W3 Wykonanie 1 szt.						
5	ø12	800	4	4		32
6	ø6	92	27	27	24.84	
Element: WIENIEC W4 Wykonanie 1 szt.						
7	ø12	800	4	4		32
8	ø6	80	27	27	21.6	
Element: WIENIEC W5 Wykonanie 1 szt.						
9	ø12	800	4	4		32
10	ø6	92	27	27	24.84	
Element: WIENIEC W6 Wykonanie 1 szt.						
11	ø12	7600	4	4		304
12	ø6	92	254	254	233.68	
Element: WIENIEC W7 Wykonanie 1 szt.						
13	ø12	5100	4	4		204
14	ø6	76	170	170	129.2	
Długość ogólna wg średnic [m]						
Masa 1 m pręta [kg]						
Masa prętów wg średnic [kg]						
Masa prętów wg rodzajów stali [kg]						
Masa całkowita [kg]						

**ZASTRZEŻENIA PRAWNE**  
BIURO PROJEKTOWE NIE ODPOWIAJĄ ZA WYKORZYSTANIE NIEOSTATKOWYCH I NIEPEŁNYCH WERSJI PROJEKTU, WSZYSTKIE PRAWA INTELAKTUALNE SĄ WŁASNOŚCIĄ BIURA PROJEKTOWEGO. JAKO CIĘGŁOŚĆ PROJEKTU NALEŻY ROZWIĄZANIE WYKONANIE PROJEKTOWE W FORMIE RYSUNKOWEJ I DOKUMENTACJI OPISOWEJ.

NIESTOJĄCE ODPOWIEDZIALNOŚCI PROJEKTU BUDOWLANEGO LUB INNYCH WARIANTÓW ROZWIĄZAŃ NA BUDOWIE NIE WYNIKA UZYSKANIA DECYZJI O ZMIANIE POZWOLENIA NA BUDOWĘ, ZGODNIE Z ART. 36A, UST. 3 PRAWA BUDOWLANEGO.

**UWAGI:**  
1. WSKAZANIE WYMIARÓW KONTROLOWAĆ NA BUDOWIE  
2. INSTALACJE WG PROJEKTÓW BRANŻOWYCH, INSTALACYJNYCH

**Modernizacja Brzeskiego Centrum Medycznego w Brzegu.**  
**Budowa bloku operacyjnego wraz z centralną sterylizatornią**  
**w Brzeskim Centrum Medycznym.**

Zamawiający  
Powiat Brzeski z siedzibą w Brzegu  
przy ul. Robotniczej 20, 49-300 Brzeg

Adres budowy  
Brzeskie Centrum Medyczne w Brzegu  
ul. Mossora 1, 49-300 Brzeg

Stadium  
PROJEKT WYKONAWCZY

Rysunek  
WIENIE ŻELBETOWE

Projektant	mgr inż. Mariusz Chmielewski	34/91/PW
Opracował	mgr inż. Maciej Zywert	

Sprawdzający	mgr inż. Roman Sell	44/87/PW
--------------	---------------------	----------

SPÓŁKA PROJEKTOWANIA ARCHITECTONICZNEGO SĄDOWSKI SĄDOWSKA  
SPÓŁKA Z OGRANICZONĄ ODPOWIEDZIALNOŚCIĄ SPÓŁKA KOMANDYTOWA  
ul. Podłaska 13, 60-623 Poznań  
Telefon 04861/ 8484190  
Fax. 04861/ 8484123  
E-Mail: spa@spa-sadowski.pl  
Internet: http://www.spa-sadowski.pl